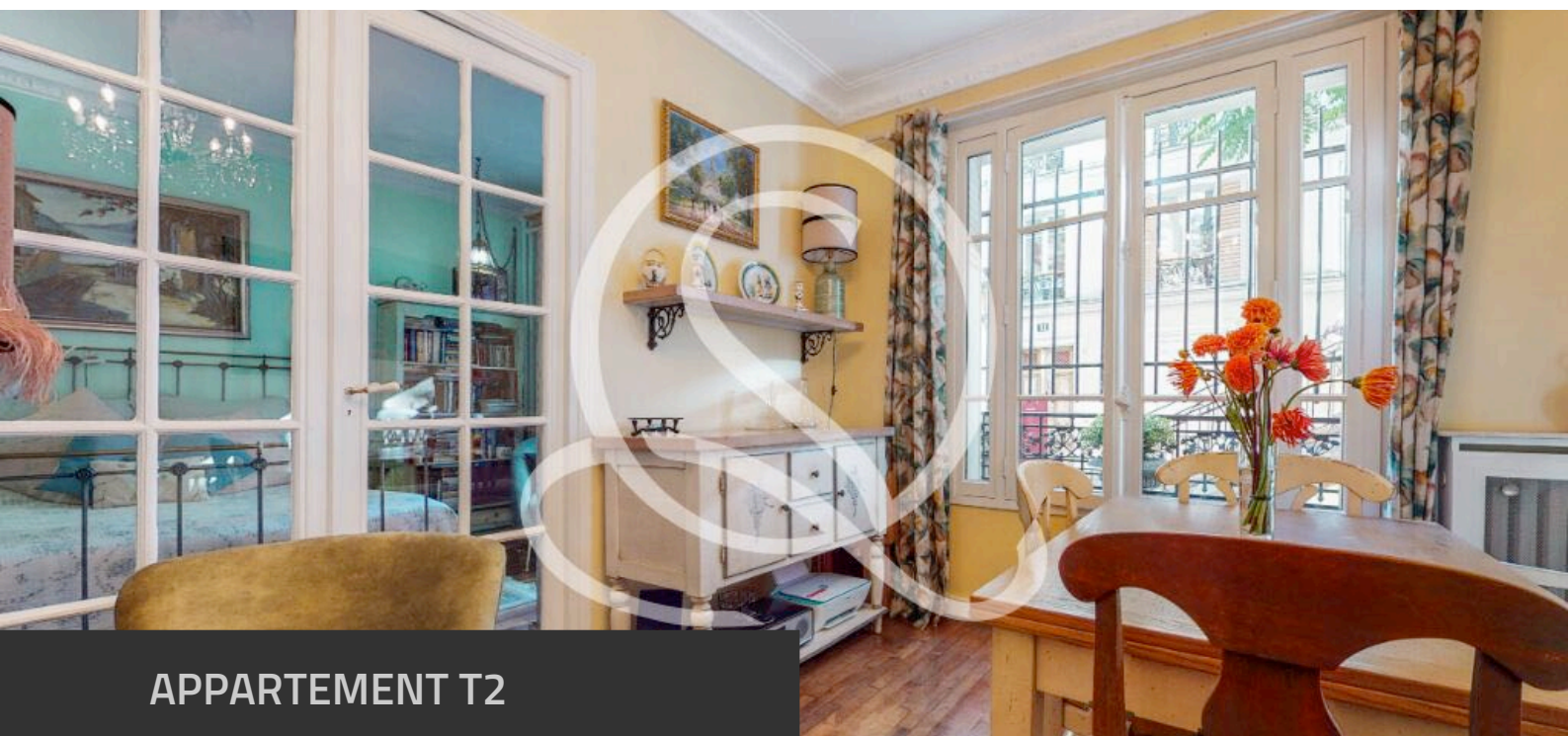


# Fiche commerciale



## APPARTEMENT T2

48 m<sup>2</sup>, 1 chambre(s), PARIS

**515 000 € \***

\*515 000 € honoraires inclus.  
500 000 € hors honoraires.  
Honoraires : 3 % T.T.C à la charge de l'acquéreur.  
Copropriété de 65 lots dont 64 lots d'habitation  
Charges annuelles : 2 839 €  
Pas de procédure en cours



**Agence**

QUALITY STREET IMMOBILIER

Tel. 01 88 61 08 20

[www.qualitystreetimmobilier.fr](http://www.qualitystreetimmobilier.fr)

[montmartre@qualitystreetimmobilier.fr](mailto:montmartre@qualitystreetimmobilier.fr)



QUALITY STREET  
IMMOBILIER

# HAVRE DE PAIX...

RÉFÉRENCE N° 65

DESCRIPTIF & CARACTÉRISTIQUES DES PIÈCES

« ANVERS / LES ABBESSES

*Idéalement situé en plein coeur de Montmartre, en rez de chaussée au pied des marches arborées menant au Sacré-Coeur, au sein d'un immeuble ancien de bon standing parfaitement tenu (ravalement voté et payé), cet agréable deux pièces en étoile vous séduira par son cachet (parquet, moulures) et son optimisation.*

*Il se compose d'une entrée distribuant un agréable séjour et une vaste chambre exposés Ouest en retrait des escaliers arborés, d'une cuisine indépendante, d'une salle d'eau avec wc et d'un dressing.*

*Niché telle une petite maison décor de cartes postales montmartroises, cet espace de vie en double exposition (Ouest / Est), n'attend plus que votre présence !*

*Une cave complète cet ensemble. »*

NIVEAU	PIÈCE	M2	EXPO.	SITUATION	COMMENTAIRES
	Entrée	4,62			
	Séjour	14,91	O		
	Cuisine	6	E		
	Chambre	14,67	O		
	SDE + WC	5,03	E		
	Dressing	2,78			
	Cave				



# QUALITY STREET

IMMOBILIER

## RÉFÉRENCE N° 65

### CARACTÉRISTIQUES DU BIEN

#### INFORMATIONS GÉNÉRALES

- Type de bien Appartement
- Type de transaction A vendre

#### LOCALISATION

- Code postal 75018
- Ville PARIS
- Nombre étages 6
- Dernier Etage Non

#### ASPECTS FINANCIERS

- Prix 515 000 €
- Honoraires Acquéreur 15 000 €

#### COPROPRIÉTÉ

- Bien en copropriété Oui
- Nb Lots Copropriété 65
- Dont lots d'habitation 64
- Charges annuelles (ALUR) 2 839 €
- Procédures diligentées c/ syndicat de copropriété Pas de procédure en cours

#### INTÉRIEUR

- Nombre pièces 2
- Chambres 1
- Chambre RDC Oui
- Salle(s) d'eau 1
- WC 1
- Cuisine Indépendante
- Exposition Séjour OUEST
- Type Chauffage Collectif
- Méca. Chauffage Radiateur
- Mode Chauffage Fuel
- Etat intérieur Bon
- Calme Oui

#### EXTÉRIEUR

- Jardin Non
- Année construction 1930
- Neuf - Ancien Ancien
- Standing Bon
- Etat général Bon Etat
- Travaux Copro Prévus Ravalement voté payé
- Etat extérieur Bon
- Construction Brique

#### SURFACES

- Surface 48.01 m2
- Surface loi Carrez 48.01 m2
- Loi Carrez Oui

#### AUTRES

- Cave(s) 1
- Interphone Oui
- Digicode Oui
- Climatisation Non
- Sous-sol Non
- Véranda Non
- Gardien Oui

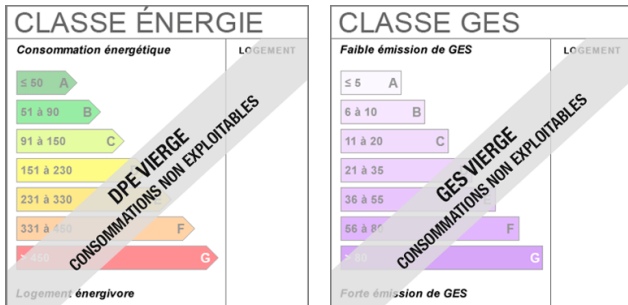
#### DIAGNOSTICS

- Soumis à l'affichage du DPE Oui
- Date établissement Diagnostic Energétique 30/06/2021
- Consommation énergie primaire Vierge
- Gaz Effet de Serre Vierge



**QUALITY STREET**  
IMMOBILIER

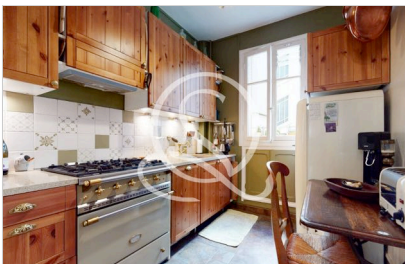
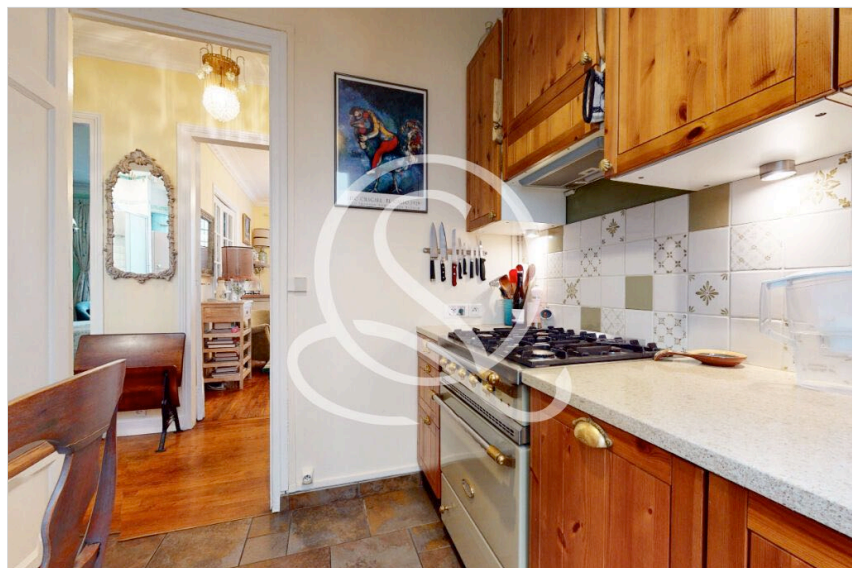
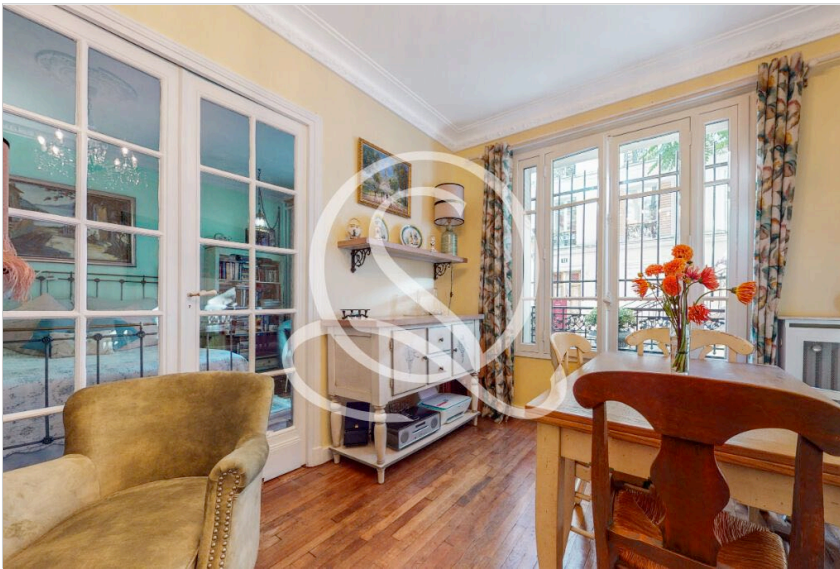
RÉFÉRENCE N° 65  
CARACTÉRISTIQUES DU BIEN





QUALITY STREET  
IMMOBILIER

RÉFÉRENCE N° 65  
ALBUM PHOTOS DU BIEN



RÉFÉRENCE N° 65  
ALBUM PHOTOS DU BIEN

